

# Inovační centrum

---

***Kontaktní adresa:***

Univerzita Tomáše Bati ve Zlíně

Univerzitní institut

Inovační centrum

Růmy 4046

Zlín 760 01

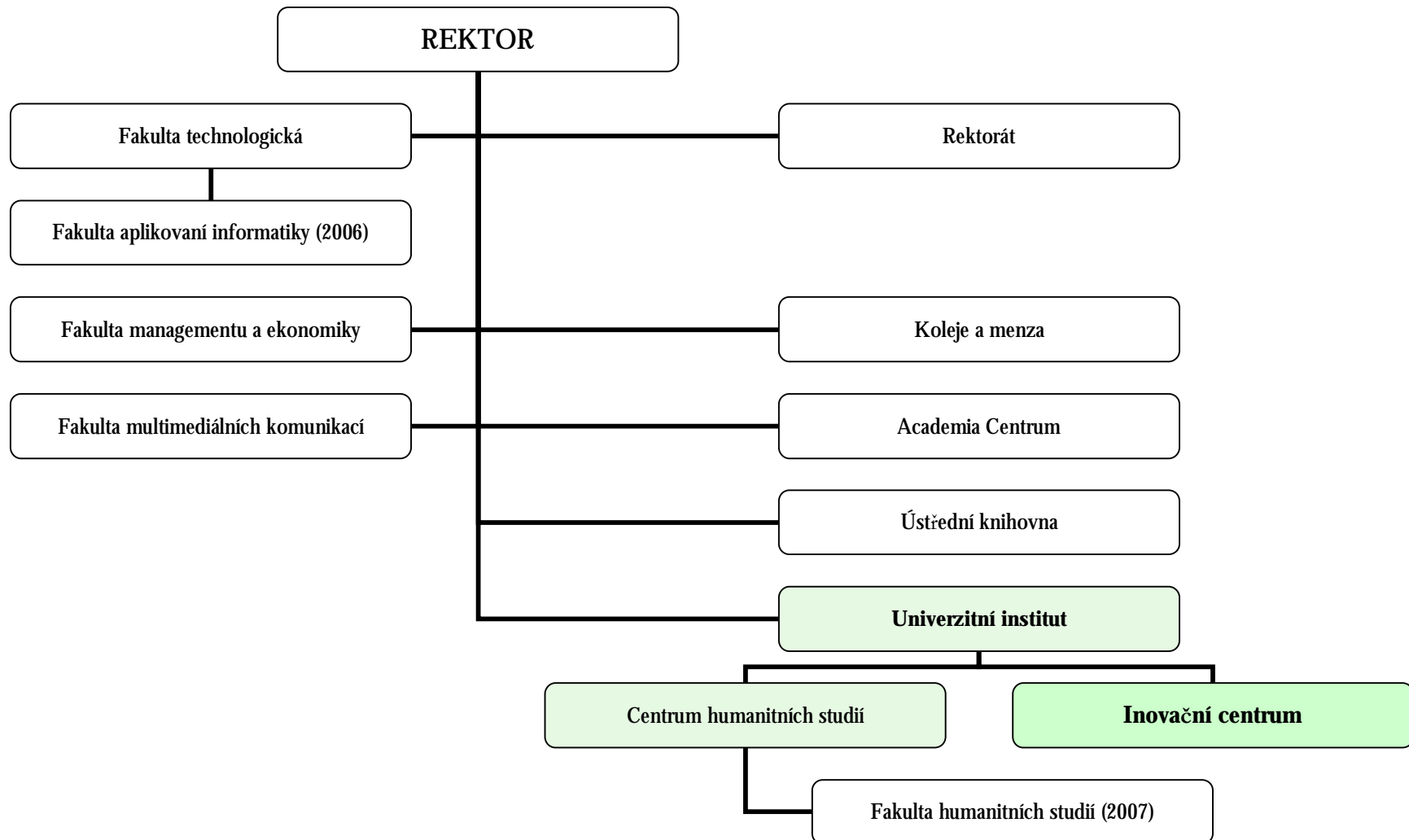
# Historie Inovačního centra

---

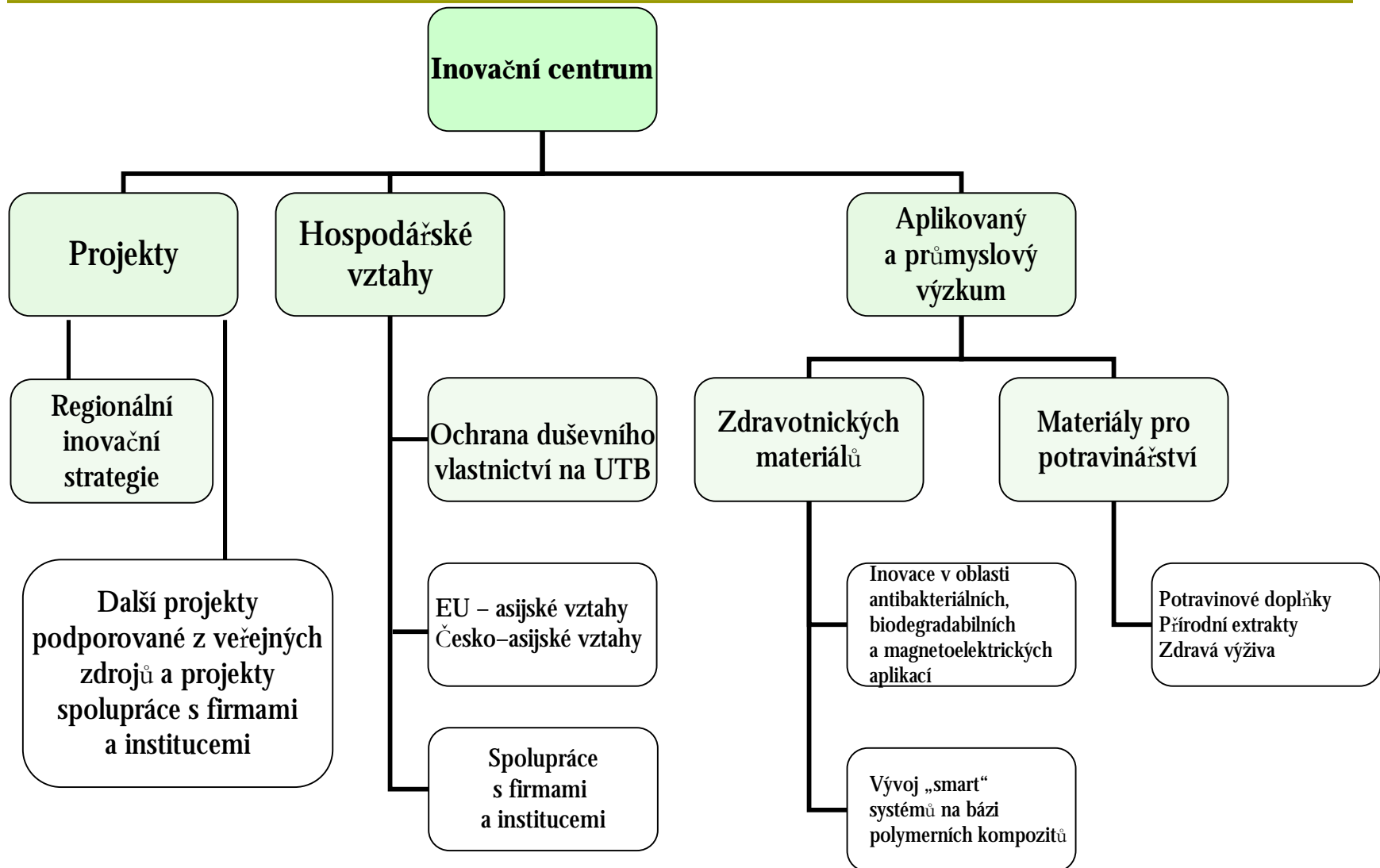
Regionální inovační centrum zahájilo svou činnost na začátku roku 2004. V průběhu roku 2005 došlo k oddělení Technologického inovačního centra s.r.o. a byl upraven název této organizační jednotky na „Inovační centrum“ (dále jen IC)

Inovační centrum je jednou z organizačních složek Univerzitního institutu Univerzity Tomáše Bati ve Zlíně

# Zasazení IC do struktury UTB



# Aktivity IC



# Realizované projekty

---

## 1. Projekt Technologického inovačního centra

Založení Technologického inovačního centra je společným projektem Univerzity Tomáše Bati ve Zlíně (50%) a Zlínského kraje (50%). Společnost byla založena těmito subjekty, které mají v regionu významné postavení a při rozvoji a podpoře inovačního podnikání v regionu hrají důležitou a nezastupitelnou úlohu. Univerzita Tomáše Bati ve Zlíně připravuje lidské zdroje a uskutečňuje základní a aplikovaný výzkum. Zlínský kraj jako vyšší územně samosprávný celek je zodpovědný za rozvoj regionu. Spojením obou partnerů se vytvoří podmínky pro naplnění cílů založené společnosti.

*Společnost: Technologické inovační centrum s.r.o. Společnost byla zapsána do obchodního rejstříku vedeného Krajským soudem v Brně v odd. C, vložce 48562, dne 2.5.2005.*

*Sídlo TIC s.r.o.: Rimy 4046, Zlín 760 01.*

*Poslání TIC s.r.o.: Hlavním cílem společnosti je naplňovat strategii ekonomického rozvoje Zlínského kraje, vytvářet podmínky pro rozvoj inovačního podnikání v regionu, pro využívání výsledků výzkumu v podnikatelské praxi s důrazem na high-tech technologie a pro rozvíjení nových oborů, technologií a služeb. Vytvořit nástroje podpory inovačních aktivit, které umožní stimulovat ekonomický růst a prosperitu regionu, zvýší konkurenceschopnost místních firem a přispějí ke vzniku a udržení vysoce kvalifikovaných pracovních míst.*

# Realizované projekty

---

## 2. Projekt Regionální inovační strategie Zlínského kraje

Projekt byl předložen Zlínským krajem, jako hlavním koordinátorem projektu, v červnu 2004 do 6. rámcového programu pro podporu vědy a výzkumu, programu „Regionální inovační strategie včetně nových nástrojů a přístupů“. V říjnu 2004 byl projekt schválen.

*Partnery projektu jsou: Zlínský kraj (ČR), Univerzita Tomáše Bati ve Zlíně (ČR), JVM-RPIC, spol. s.r.o. (ČR), Krajská hospodářská komora Zlínského kraje (ČR), Regionální rozvojová agentura Východní Moravy (ČR), Parques Tecnológicos de Castilla y León S.A. (Španělsko), Regione Piemonte (Itálie), Pera Innovation Limited (Velká Británie)*

*Cíl projektu: Vytvořit Regionální inovační strategii Zlínského kraje a její Akční plán, který přispěje ke zvýšení konkurenceschopnosti a atraktivity Zlínského kraje a který také přispěje ke zlepšení vzdělávacího procesu obyvatel Zlínského kraje; a současně zahrnout Zlínský kraj do sítě Evropského výzkumného prostoru (European Research Area) a využít zahraničního know-how.*

## RIS – podíl Inovačního centra UTB v oblastech

---

- ⌘ **WP5 Analýza regionální nabídky v oblasti inovací**
- ⌘ **WP7 Tvorba SWOT analýzy**
- ⌘ **WP8 Definice cílů a struktury Regionální inovační strategie**
- ⌘ **WP10 Prezentace Regionální inovační strategie a tvorba akčního plánu**
- ⌘ **WP11 Realizace Akčního plánu a konkrétní formy spolupráce v inovacích**

# Realizované projekty

---

3. Spolupráce na projektu: **„Posílení kapacity místních a regionálních orgánů při plánování a realizaci programů SROP“**  
– *opatření 3.3 – spolupráce se Zlínským krajem*
  
4. Projekt **„Získávání a zpracování podkladů pro tvorbu dlouhodobého záměru UTB ve Zlíně pro období let 2006-2010“**  
– *oblast spolupráce s firmami a institucemi*

# Připravované projekty

---

## **Do Operačního programu Rozvoj lidských zdrojů (OPRLZ):**

- 1. Rozvoj podnikatelského prostředí a podpora celoživotního vzdělávání prostřednictvím čtyřmodulového vzdělávání na Univerzitě Tomáše Bati ve Zlíně**
- 2. Rozvoj projektového řízení prostřednictvím modulového vzdělávání studentů a zaměstnanců Univerzity Tomáše Bati ve Zlíně**
- 3. Vzdělávací program dalšího vzdělávání zdravotnických pracovníků – speciální příprava mentorů odborné praxe studentů oborů Všeobecná sestra a Porodní asistentka.**
- 4. Anglická výuka na Střední odborné škole, Středním odborném učilišti, Učilišti Zlín, s.r.o.**
- 5. Řízení finančních rizik, výukový program realizovaný UTB Zlín**

# Připravované projekty

---

**Do Operačního programu Průmysl a podnikání (OPPP):**

- 1. Vybudování centra pro aplikovaný výzkum polymerů**
  - oblast zdravotnických materiálů
  - oblast potravinářství

# Připravované projekty

---

## Do Společného regionální operačního programu (SROP):

- 1. Zřízení detašovaného pracoviště Univerzity Tomáše Bati ve Zlíně při Bat'ově krajské nemocnici ve Zlíně**

# Aktivity IC

---

## **Inovační centrum se ve své činnosti zaměřuje na:**

- ρ aplikovaný a průmyslový výzkum v oblasti zdravotnických materiálů a materiálů pro potravinářství**
- ρ vytvoření systému propojení základního a aplikovaného výzkumu na UTB s průmyslem,**
- ρ podporu rozvoje a financování tvůrčích a inovačních aktivit,**
- ρ vytváření podmínek pro vznik a rozvoj malých a středních inovačních firem zaměřených na realizaci nových technologií, konkurenceschopných výrobků a služeb,**
- ρ management tvorby duševního vlastnictví na UTB ve Zlíně**
- ρ podpora aktivit UTB v oblasti česko-asijských vztahů**

# Aktivity IC

## IC jako zdroj informací pro spolupráci UTB s organizacemi:

- **propagace** UTB ve Zlíně v oblasti výzkumu a tvůrčích činností na úrovni regionu
- rozšíření možnosti **spolupráce** UTB ve Zlíně s firmami a institucemi, navazování kontaktů, zpracování databází
- vyhledávání možností využití **finanční podpory** pro projekty výzkumu a tvůrčích činností na UTB ve Zlíně
- zvýšení možností **uplatnění výsledků** výzkumu realizovaného na UTB ve Zlíně

# Aktivity IC

## Činnost IC jako informačního zdroje bude spočívat zejména :

- ve vytvoření **databáze** výzkumných kapacit UTB ve Zlíně a její aktualizace s vymezením kontaktní osoby výzkumného týmu (ve spolupráci s prorektorem pro vědu a výzkum UTB ve Zlíně),
- ve vytvoření a aktualizaci **prezentačního materiálu** s nabídkou možné spolupráce v jednotlivých oblastech výzkumu a tvůrčích činností na UTB,
- v **průběžné nabídce** možností spolupráce s UTB ve Zlíně zejména v oblasti aplikovaného a průmyslového výzkumu,
- ve shromažďování informací o **možnostech finanční podpory** výzkumu – vytvoření přehledu jednotlivých dotačních možností a poskytování spolupráce při **zpracování projektů** týkajících se především formálních náležitostí projektů

# Kontakt

---

**Ing. Jindřiška Ondráčková**  
**ředitelka Inovačního centra**

**Telefon: 57 603 8011**

**Mobil: 606 777 272**

**E-mail: [ondrackova@uni.utb.cz](mailto:ondrackova@uni.utb.cz)**